



LİSE ÖĞRETMENLERİ İÇİN BİLGİLENDİRME BROŞÜRÜ



<https://sinopfenlisesi.meb.k12.tr/tema/index.php>



OSMANİYE KÖYÜ ÇAMLI MEVKİİ NO 2
MERKEZ / SİNOP



0368 271 53 41



YETENEKLER, MESLEKİ İLGİ VE DEĞERLERİNİ TANIMA





ÖĞRETMENLER İÇİN İPUÇLARI

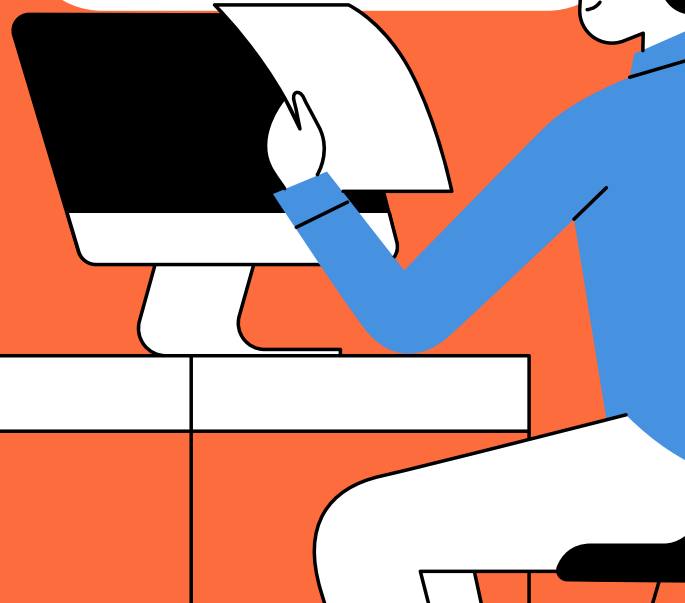
Öğrencilerinizin tanırken aileleri ile iş birliği içinde olmaya çalışın.

Öğrencilerin hangi alanlarda başarı olduğu ve neleri yaparken mutlu oldukları zamanı gözlemleyin.

Öğrencilerin düşüncelerini ve planları dinleyip, önemseyin.

Öğrencilere kendilerini tanımaları ve meslek seçimleri konusunda onlara güvendiğinizi hissettirin.

Öğrencilerin kararlarında eleştirmeden veya yadırgamadan dinlemeye çalışın.



Meslek Nedir?

Kişilerin belli bir eğitimle edindikleri ve hayatlarını kazanmak için sürdürdükleri düzenli ve kurallı faaliyetler bütünüdür.

İş nedir?

Belli bir iş yerinde sürdürülen benzer etkinlikler bütünüdür.

Mesleki bilgi ve becerilerin uygulamaya konulmasıdır.

ÖĞRENCİLERİMİZİ TANIRKEN NELERE DİKKAT ETMELİYİZ?

YETENEK

Yetenek; öğrenme gücü, belli bir eğitimden yararlanabilme gücü olarak tanımlanabilir. Yetenek, kalıtımla getirilen gizilgücün, eğitimden ve çevre etkisi ile geliştirilmiş kısmını ifade eder.

ALGI

Herhangi bir zorlama olmadığı ya da kendisine bir ödül vaat edilmediği halde bir kimse kendiliğinden bazı faaliyetlere girişiyor ve bundan doyum sağlıyorsa bu kimsenin o faaliyete karşı ilgisinin olduğu söylenebilir.

DEĞER

Meslek faaliyetlerinin sonunda beklenen doyum genellikle "meslek değeri" olarak adlandırılır.

ÖĞRENCİLERİMİZİN SEÇTİĞİ MESLEKLER YAŞAMLARINDA NELERİ ETKİLER?

- Gelir düzeyi
- Sosyal statü
- Özel yaşam ve sosyal ilişkiler
- Zamanı kullanma biçimi
- Kendimizi ifade etme, gerçekleştirme fırsatı